

RDB企業デフォルト率



【2026年3月期】

2026年5月29日発行

日本リスク・データ・バンク 株式会社

〒104-0045 東京都中央区築地五丁目6番10号

浜離宮パークサイドプレイス 15階

mailto:rdb_edr@riskdatabank.co.jp

	デフォルト率	対前年 同月	(参考) 2025年3月	対前月	(参考) 2026年2月
全体(2026年3月期)	1.28%	+0.02%p	1.26%	+0.04%p	1.24%
業種					
建設業	1.38%	-0.05%p	1.43%	+0.03%p	1.35%
卸売業	1.28%	+0.04%p	1.24%	+0.06%p	1.22%
不動産業	0.36%	-0.01%p	0.37%	+0.01%p	0.35%
小売飲食業	1.99%	-0.03%p	2.02%	+0.07%p	1.92%
その他サービス業	1.47%	+0.01%p	1.46%	+0.02%p	1.45%
製造業	1.13%	+0.11%p	1.02%	+0.06%p	1.07%

2026年3月期のRDB企業デフォルト率は1.28%となり、前月比で+0.04%p、前年同月比で+0.02%pとわずかに上昇した。

今回の数値は2025年度通年のデフォルト率をあらわし、昨年度からの上昇幅は+0.02%pとなった。年間の変動幅も0.04%pの狭い範囲にとどまり、デフォルト率はほぼ横ばいの動きが続いている。業種別に見ると、建設業が前年比▲0.05%pと低下したのに対して、製造業は逆に同+0.11%pと上昇しており、業種によって傾向はまちまちであった。このほか、銀行別のデフォルト発生件数は、デフォルト件数の増えた銀行と減った銀行の割合が5:6となり、こちらも1年以上にわたって、1:1を挟んでほぼ横ばいの動きが続いている。

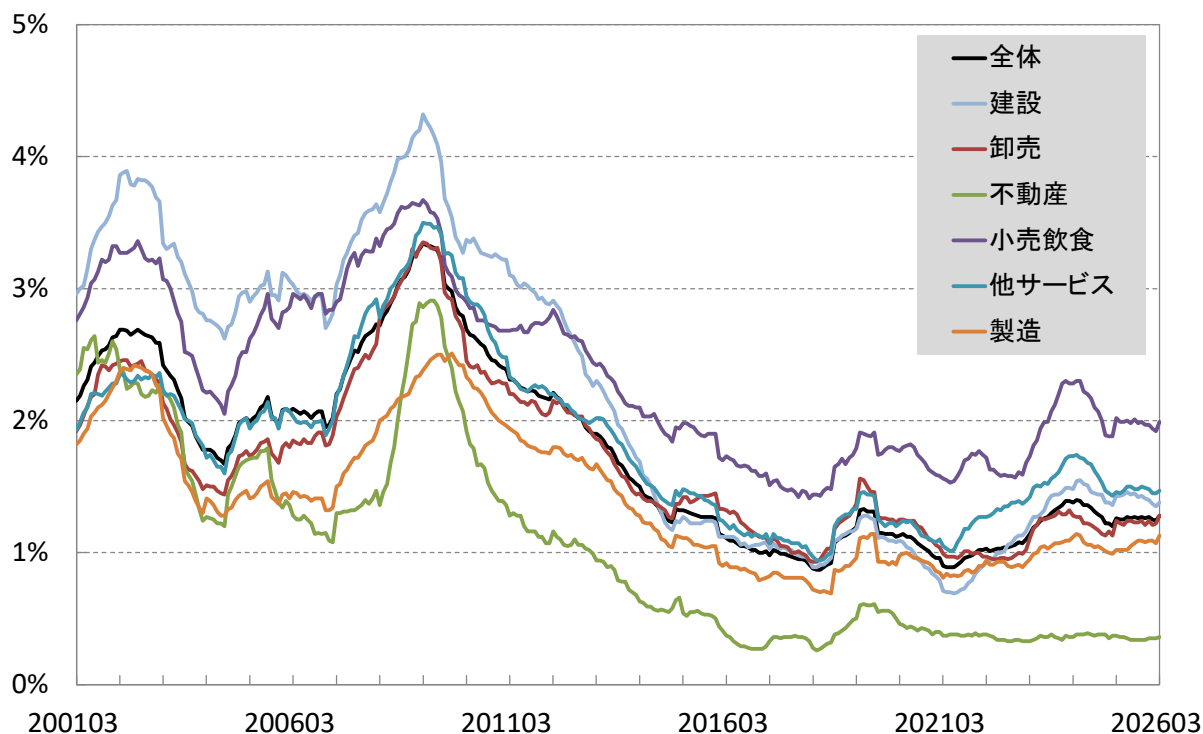
今月はデフォルト率の計算に使用する分母の値の洗いのタイミングであり、前月比での変化幅が大きくなりやすく、解釈に注意を要する。また、データ拠出スケジュールの都合から、通常よりも大きな幅で遡って数値が変更になる可能性がある点にも留意されたい。

次回2026年4月期の集計結果は、2026年6月30日(火)公表の予定。



RDB企業デフォルト率、ならびにRDB信用プライムレート（以下「RDB企業デフォルト率等」）は、日本リスク・データ・バンク株式会社（RDB）が運営する法人データベース会員金融機関から収集したデータに基づき、中小・中堅企業を対象とした銀行貸出先におけるデフォルト発生率、およびそこから試算された理論金利を情報として提供するものであり、債権・株式等の売買・保有など特定の投資行動を推奨するものではありません。RDB企業デフォルト率等は、信頼すべき情報に基づき正確性を期して提供するものですが、その信頼性、完全性を保証するものではありません。また、弊社のデータ収集方法の都合上、RDB企業デフォルト率等は予告無く過去に遡って修正される場合があります。なお、RDB企業デフォルト率等及び関連する文書等に係る一切の権利は当社が保有しています。これらの内容につき、当社に無断での複製、翻案、改変等を固く禁じます。

参考1 過去のRDB企業デフォルト率の推移（図）



参考2 信用ランク別のRDB企業デフォルト率、信用プライムレート

		デフォルト率	対前年 同月	(参考) 2025年3月	対前月	(参考) 2026年2月	RDB 信用プライムレート (スプレッド)
信用 ラン ク	R 1	0.06%	+0.00%p	0.06%	+0.00%p	0.06%	1.72%
	R 2	0.16%	+0.01%p	0.15%	+0.01%p	0.15%	(+0.05%p)
	R 3	0.25%	-0.06%p	0.31%	-0.01%p	0.26%	(+0.10%p)
	R 4	0.66%	+0.01%p	0.65%	+0.04%p	0.62%	(+0.33%p)
	R 5	1.36%	+0.02%p	1.34%	+0.04%p	1.32%	(+0.71%p)
	R 6	2.60%	+0.05%p	2.55%	+0.15%p	2.45%	(+1.38%p)
	R 7	4.75%	-0.27%p	5.02%	+0.06%p	4.69%	(+2.56%p)
	R 8	12.80%	+0.18%p	12.62%	-0.12%p	12.92%	(+6.94%p)

注1：信用ランクの定義については巻末をご参照ください。

注2：RDB信用プライムレートとは、信用ランク最上位（R1）の区分におけるRDB企業デフォルト率をベースにLGDを考慮して算出した信用コスト、期間1年の定期預金店頭金利を基準とした資金調達コスト、および所定の経費率等を加えて算出した、理論上の短期貸出採算金利を表しております。

RDB企業デフォルト率、ならびにRDB信用プライムレート（以下「RDB企業デフォルト率等」）は、日本リスク・データ・バンク株式会社（RDB）が運営する法人データベース会員金融機関から収集したデータに基づき、中小・中堅企業を対象とした銀行貸出先におけるデフォルト発生率、およびそこから試算された理論金利を情報として提供するものであり、債権・株式等の売買・保有など特定の投資行動を推奨するものではありません。RDB企業デフォルト率等は、信頼すべき情報に基づき正確性を期して提供するものですが、その信頼性、完全性を保証するものではありません。また、弊社のデータ収集方法の都合上、RDB企業デフォルト率等は予告無く過去に遡って修正される場合があります。なお、RDB企業デフォルト率等及び関連する文書等に係る一切の権利は当社が保有しています。これらの内容につき、当社に無断での複製、翻案、改変等を固く禁じます。

(巻末資料) セグメント定義

セグメント	区分	内訳（業種については日本標準産業分類による）
業種別	建設業	(D) 建設業
	卸売業	(I) 卸売業、小売業のうち卸売業
	不動産業	(K) 不動産業、物品賃貸業のうち不動産業
	小売飲食業	(I) 卸売業、小売業のうち小売業 (M) 宿泊業、飲食サービス業
	その他サービス業	(H) 運輸業、郵便業 (L) 学術研究、専門・技術サービス業のうち学術・開発研究機関を除く (N) 生活関連サービス業、娯楽業 (O) 教育、学習支援業 (P) 医療、福祉のうち社会保険・社会福祉・介護事業 (Q) 複合サービス業 (R) サービス業のうち政治・経済・文化団体、宗教を除く
	製造業	(E) 製造業
信用ランク別	R 1 ~ R 8	RDBモデル2008（全業種1期）による財務スコアリングをもとに、信用状態の高いグループ（R 1）から低いグループ（R 8）まで対象となる企業母集団を8区分した分類。信用ランクの高いグループには信用力の高い企業が含まれており、通常は実績デフォルト率が低くなる。

RDB企業デフォルト率、ならびにRDB信用プライムレート（以下「RDB企業デフォルト率等」）は、日本リスク・データ・バンク株式会社（RDB）が運営する法人データベース会員金融機関から収集したデータに基づき、中小・中堅企業を対象とした銀行貸出先におけるデフォルト発生率、およびそこから試算された理論金利を情報として提供するものであり、債権・株式等の売買・保有など特定の投資行動を推奨するものではありません。RDB企業デフォルト率等は、信頼すべき情報に基づき正確性を期して提供するものですが、その信頼性、完全性を保証するものではありません。また、弊社のデータ収集方法の都合上、RDB企業デフォルト率等は予告無く過去に遡って修正される場合があります。なお、RDB企業デフォルト率等及び関連する文書等に係る一切の権利は当社が保有しています。これらの内容につき、当社に無断での複製、翻案、改変等を固く禁じます。