

RDB企業デフォルト率

【2025 年 10 月期】

2025 年 12 月 29 日発行



日本リスク・データ・バンク 株式会社

〒104-0045 東京都中央区築地五丁目 6 番 10 号

浜離宮パークサイドプレイス 15 階

mailto:rdb_edr@riskdatabank.co.jp

	デフォルト率	対前年 同月	(参考) 2024年10月	対前月	(参考) 2025年9月
全体(2025年10月期)	1.27%	-0.02%p	1.29%	+0.00%p	1.27%
業種					
建設業	1.43%	-0.01%p	1.44%	+0.01%p	1.42%
卸売業	1.24%	+0.07%p	1.17%	+0.01%p	1.23%
不動産業	0.34%	-0.04%p	0.38%	+0.00%p	0.34%
小売飲食業	1.98%	-0.09%p	2.07%	+0.00%p	1.98%
その他サービス業	1.50%	-0.08%p	1.58%	+0.02%p	1.48%
製造業	1.09%	+0.04%p	1.05%	+0.00%p	1.09%

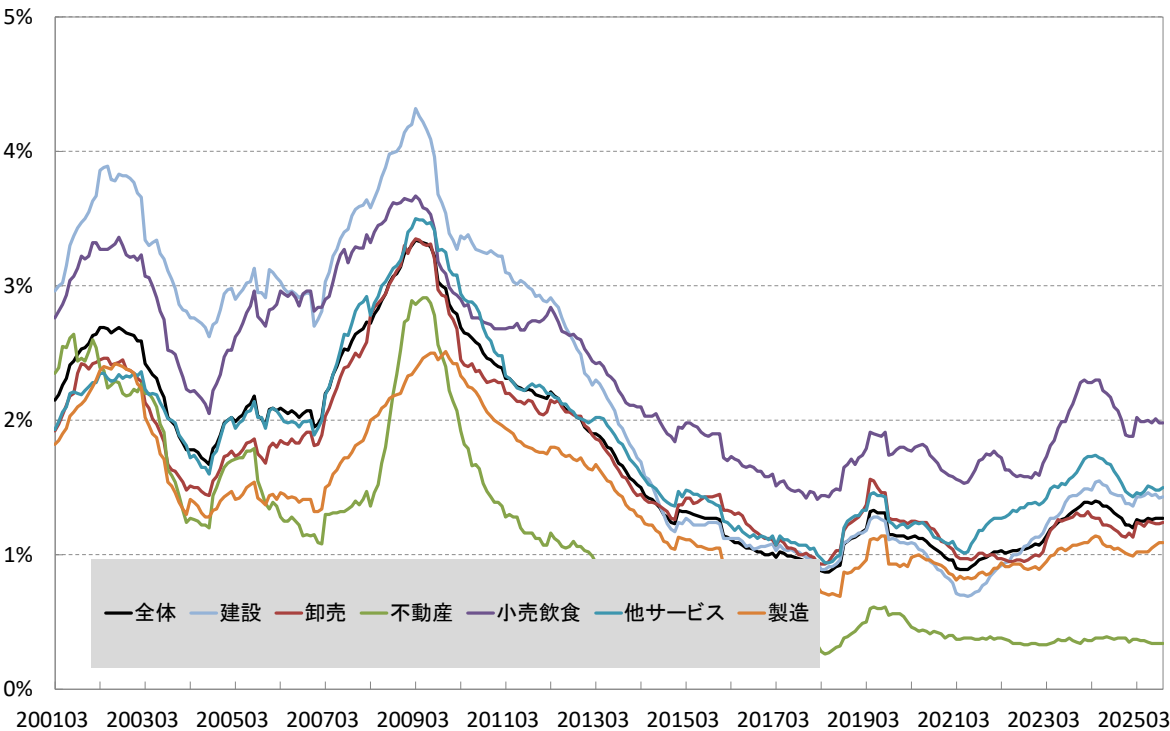
2025 年 10 月期の RDB 企業デフォルト率は 1.27% となり、前月から変わらず、前年同月比では▲0.02%p とわずかに低下した。業種別に見ても、今月はすべての区分で前月比+0.02%p 以内のわずかな動きにとどまった。また信用ランク別に見ると、最下位格（R8）にて前月比+0.11%p と上昇幅が目立つものの、他のランクはいずれもほぼ横ばいとなっている。このほか、銀行別のデフォルト件数は、デフォルト件数の増えた銀行と減った銀行の割合が 1：1 の同数であった。

信用調査会社の公表する 2025 年 11 月の全国の倒産件数は半年ぶりに前年同月を下回ったが、依然として年間 1 万件ペースを維持している。中小・零細企業の動向を反映しやすい倒産件数の動向、および低位格における信用ランク別のデフォルト率の上昇基調に鑑みて、当面のデフォルト率は、信用力の低い中小・零細企業におけるデフォルトの発生によって、依然として横ばいから上昇方向のリスクが意識される。

次回 2025 年 11 月期の集計結果は、2026 年 1 月 30 日（金）公表の予定。◆

RDB 企業デフォルト率、ならびに RDB 信用プライムレート（以下「RDB 企業デフォルト率等」）は、日本リスク・データ・バンク株式会社（RDB）が運営する法人データベース会員金融機関から収集したデータに基づき、中小・中堅企業を対象とした銀行貸出先におけるデフォルト発生率、およびそこから試算された理論金利を情報として提供するものであり、債権・株式等の売買・保有など特定の投資行動を推奨するものではありません。RDB 企業デフォルト率等は、信頼すべき情報に基づき正確性を期して提供するものですが、その信頼性、完全性を保証するものではありません。また、弊社のデータ収集方法の都合上、RDB 企業デフォルト率等は予告無く過去に遡って修正される場合があります。なお、RDB 企業デフォルト率等及び関連する文書等に係る一切の権利は当社が保有しています。これらの内容につき、当社に無断での複製、翻案、改変等を固く禁じます。

参考 1 過去の RDB 企業デフォルト率の推移 (図)



参考 2 信用ランク別の RDB 企業デフォルト率、信用プライムレート

		デフォルト率	対前年 同月	(参考) 2024年10月	対前月	(参考) 2025年9月	RDB 信用プライムレート (スプレッド)
信用 ラン ク	R 1	0.06%	+0.00%p	0.06%	+0.00%p	0.06%	1.63%
	R 2	0.16%	+0.00%p	0.16%	+0.00%p	0.16%	(+0.05%p)
	R 3	0.28%	−0.01%p	0.29%	+0.01%p	0.27%	(+0.12%p)
	R 4	0.61%	−0.06%p	0.67%	+0.00%p	0.61%	(+0.30%p)
	R 5	1.30%	−0.12%p	1.42%	−0.01%p	1.31%	(+0.68%p)
	R 6	2.49%	−0.21%p	2.70%	−0.02%p	2.51%	(+1.32%p)
	R 7	4.93%	+0.03%p	4.90%	+0.02%p	4.91%	(+2.65%p)
	R 8	13.34%	+0.92%p	12.42%	+0.11%p	13.23%	(+7.24%p)

注 1：信用ランクの定義については巻末をご参照ください。

注 2：RDB 信用プライムレートとは、信用ランク最上位（R 1）の区分における RDB 企業デフォルト率をベースに L G D を考慮して算出した信用コスト、期間 1 年の定期預金店頭金利を基準とした資金調達コスト、および所定の経費率等を加えて算出した、理論上の短期貸出採算金利を表しております。

RDB 企業デフォルト率、ならびに RDB 信用プライムレート（以下「RDB 企業デフォルト率等」）は、日本リスク・データ・バンク株式会社（RDB）が運営する法人データベース会員金融機関から収集したデータに基づき、中小・中堅企業を対象とした銀行貸出先におけるデフォルト発生率、およびそこから試算された理論金利を情報として提供するものであり、債権・株式等の売買・保有など特定の投資行動を推奨するものではありません。RDB 企業デフォルト率等は、信頼すべき情報に基づき正確性を期して提供するものですが、その信頼性、完全性を保証するものではありません。また、弊社のデータ収集方法の都合上、RDB 企業デフォルト率等は予告無く過去に遡って修正される場合があります。なお、RDB 企業デフォルト率等及び関連する文書等に係る一切の権利は当社が保有しています。これらの内容につき、当社に無断での複製、翻案、改変等を固く禁じます。

(巻末資料) セグメント定義

セグメント	区分	内訳（業種については日本標準産業分類による）
業種別	建設業	(D) 建設業
	卸売業	(I) 卸売業、小売業のうち卸売業
	不動産業	(K) 不動産業、物品賃貸業のうち不動産業
	小売飲食業	(I) 卸売業、小売業のうち小売業 (M) 宿泊業、飲食サービス業
	その他サービス業	(H) 運輸業、郵便業 (L) 学術研究、専門・技術サービス業のうち学術・開発研究機関を除く (N) 生活関連サービス業、娯楽業 (O) 教育、学習支援業 (P) 医療、福祉のうち社会保険・社会福祉・介護事業 (Q) 複合サービス業 (R) サービス業のうち政治・経済・文化団体、宗教を除く
	製造業	(E) 製造業
信用ランク別	R 1 ～ R 8	RDBモデル2008（全業種1期）による財務スコアリングをもとに、信用状態の高いグループ（R 1）から低いグループ（R 8）まで対象となる企業母集団を8区分した分類。信用ランクの高いグループには信用力の高い企業が含まれており、通常は実績デフォルト率が低くなる。

RDB企業デフォルト率、ならびにRDB信用プライムレート（以下「RDB企業デフォルト率等」）は、日本リスク・データ・バンク株式会社（RDB）が運営する法人データベース会員金融機関から収集したデータに基づき、中小・中堅企業を対象とした銀行貸出先におけるデフォルト発生率、およびそこから試算された理論金利を情報として提供するものであり、債権・株式等の売買・保有など特定の投資行動を推奨するものではありません。RDB企業デフォルト率等は、信頼すべき情報に基づき正確性を期して提供するものですが、その信頼性、完全性を保証するものではありません。また、弊社のデータ収集方法の都合上、RDB企業デフォルト率等は予告無く過去に遡って修正される場合があります。なお、RDB企業デフォルト率等及び関連する文書等に係る一切の権利は当社が保有しています。これらの内容につき、当社に無断での複製、翻案、改変等を固く禁じます。