

RDB企業デフォルト率

【2020年5月期】



日本リスク・データ・バンク 株式会社

〒105-0011 東京都港区芝公園 1-8-21 芝公園リッジビル 9F
 TEL:03-5425-2331 FAX:03-5425-2332
 mailto:rdb_edr@riskdatabank.co.jp
 https://www.riskdatabank.co.jp

		デフォルト率	対前年 同月	(参考) 2019年5月	対前月	(参考) 2020年4月
全体(2020年5月期)		1.13%	-0.20%p	1.33%	+0.00%p	1.13%
業 種	建設業	1.04%	-0.24%p	1.28%	-0.04%p	1.08%
	卸売業	1.23%	-0.33%p	1.56%	-0.01%p	1.24%
	不動産業	0.44%	-0.17%p	0.61%	-0.01%p	0.45%
	小売飲食業	1.82%	-0.08%p	1.90%	+0.02%p	1.80%
	その他サービス業	1.23%	-0.24%p	1.47%	+0.00%p	1.23%
	製造業	1.00%	-0.12%p	1.12%	+0.01%p	0.99%

2020年5月期のRDB企業デフォルト率は1.13%となり、前月比では変化なし、前年比では▲0.20%pの低下となった。業種別にみると、小売飲食業(1.82%、前月比+0.02%p)でデフォルト率の上昇が、建設業(1.04%、前月比▲0.04%p)で低下がみられたが、それ以外の業種では小幅な動きにとどまった。

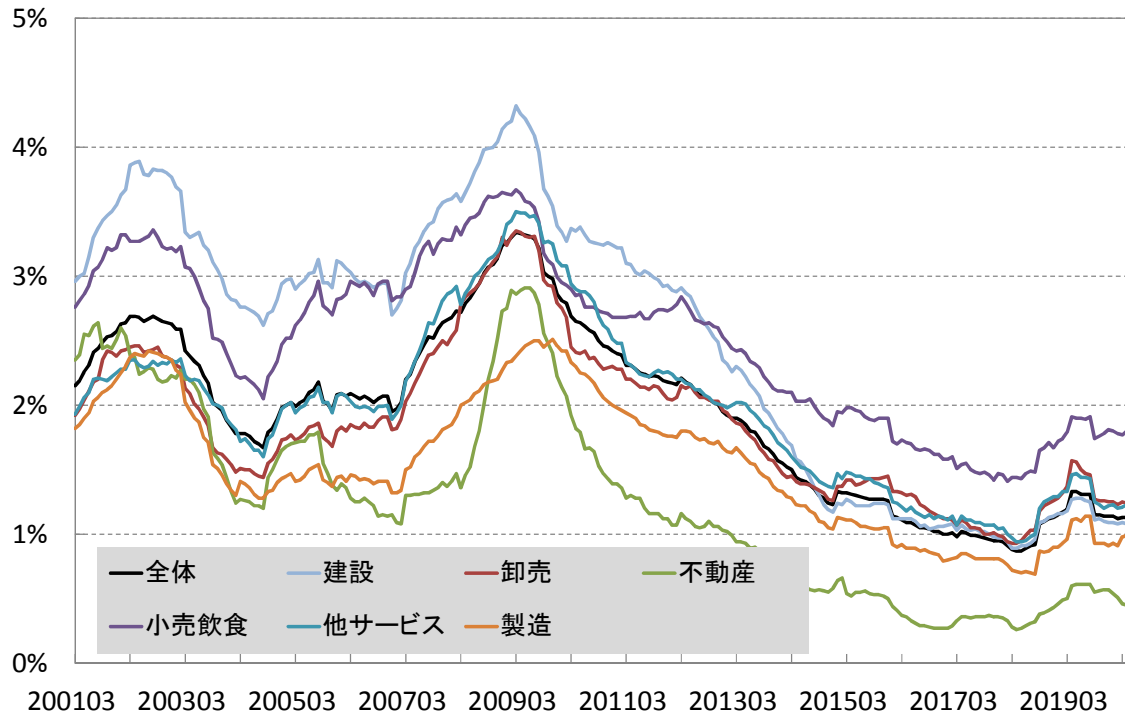
信用ランク別のデフォルト率では、最下位格のR8(8.79%、前月比▲0.08%p)および、下位格のR7(3.49%、同▲0.03%p)でデフォルト率の低下がみられた。なお、それ以外のランクではほぼ横ばいの動きであった。

銀行ごとのデフォルト発生件数の前年比増減は、約3対2でデフォルトが減った銀行が増えた銀行を上回った。前月比ではデフォルト率が横ばいであること、足許の銀行ごとのデフォルト発生件数の前年比増減でも、デフォルトが増えた銀行と減った銀行が概ね拮抗していることを踏まえると、デフォルト率は下げ止まったものの、横ばいの局面が続いているという見方に変更はない。また、新型コロナウイルス感染症の影響については、小売飲食業でデフォルト率が小幅ではあるが2か月連続上昇しており、今後の動向に注目したい。

次回2020年6月期のRDB企業デフォルト率は、2020年8月31日(月)公表の予定。◆

RDB企業デフォルト率、ならびにRDB信用プライムレート(以下「RDB企業デフォルト率等」)は、日本リスク・データ・バンク株式会社(RDB)に出資を行っている者を含む会員金融機関から収集したデータに基づき、中小・中堅企業を対象とした銀行貸出先におけるデフォルト発生率、およびそこから試算された理論金利を情報として提供するものであり、債権・株式等の売買・保有など特定の投資行動を推奨するものではありません。RDB企業デフォルト率等は、信頼すべき情報に基づき正確性を期して提供するものですが、その信頼性、完全性を保証するものではありません。また、弊社のデータ収集方法の都合上、RDB企業デフォルト率等は予告無く過去に遡って修正される場合があります。なお、RDB企業デフォルト率等及び関連する文書等に係る一切の権利は当社が保有しています。これらの内容につき、当社に無断での複製、翻案、改変等を固く禁じます。

参考1 過去のRDB企業デフォルト率の推移（図）



参考2 信用ランク別のRDB企業デフォルト率、信用プライムレート

		デフォルト率	対前年 同月	(参考) 2019年5月	対前月	(参考) 2020年4月	RDB 信用プライムレート (スプレッド)
信用 ラン ク	R 1	0.05%	-0.01%p	0.06%	+0.00%p	0.05%	1.35%
	R 2	0.12%	-0.06%p	0.18%	+0.00%p	0.12%	(+0.04%p)
	R 3	0.26%	-0.05%p	0.31%	+0.00%p	0.26%	(+0.11%p)
	R 4	0.56%	-0.05%p	0.61%	+0.00%p	0.56%	(+0.28%p)
	R 5	1.04%	-0.08%p	1.12%	-0.01%p	1.05%	(+0.54%p)
	R 6	1.90%	-0.17%p	2.07%	+0.00%p	1.90%	(+1.01%p)
	R 7	3.49%	-0.39%p	3.88%	-0.03%p	3.52%	(+1.87%p)
	R 8	8.79%	-1.20%p	9.99%	-0.08%p	8.87%	(+4.76%p)

注1： 信用ランクの定義については巻末をご参照ください。

注2： RDB信用プライムレートとは、信用ランク最上位（R1）の区分におけるRDB企業デフォルト率をベースにLGDを考慮して算出した信用コスト、期間1年の定期預金店頭金利を基準とした資金調達コスト、および所定の経費率等を加えて算出した、理論上の短期貸出採算金利を表しております。

RDB企業デフォルト率、ならびにRDB信用プライムレート（以下「RDB企業デフォルト率等」）は、日本リスク・データ・バンク株式会社（RDB）に出資を行っている者を含む会員金融機関から収集したデータに基づき、中小・中堅企業を対象とした銀行貸出先におけるデフォルト発生率、およびそこから試算された理論金利を情報として提供するものであり、債権・株式等の売買・保有など特定の投資行動を推奨するものではありません。RDB企業デフォルト率等は、信頼すべき情報に基づき正確性を期して提供するものですが、その信頼性、完全性を保証するものではありません。また、弊社のデータ収集方法の都合上、RDB企業デフォルト率等は予告無く過去に遡って修正される場合があります。なお、RDB企業デフォルト率等及び関連する文書等に係る一切の権利は当社が保有しています。これらの内容につき、当社に無断での複製、翻案、改変等を固く禁じます。

(巻末資料) セグメント定義

セグメント	区分	内訳 (業種については日本標準産業分類による)
業種別	建設業	(D)建設業
	卸売業	(I)卸売業、小売業のうち卸売業
	不動産業	(K)不動産業、物品賃貸業のうち不動産業
	小売飲食業	(I)卸売業、小売業のうち小売業 (M)宿泊業、飲食サービス業
	その他サービス業	(H)運輸業、郵便業 (L)学術研究、専門・技術サービス業のうち学術・開発研究機関を除く (N)生活関連サービス業、娯楽業 (O)教育、学習支援業 (P)医療、福祉のうち社会保険・社会福祉・介護事業 (Q)複合サービス業 (R)サービス業のうち政治・経済・文化団体、宗教を除く
	製造業	(E)製造業
信用ランク別	R 1 ~ R 8	RDBモデル2008(全業種1期)による財務スコアリングをもとに、信用状態の高いグループ(R1)から低いグループ(R8)まで対象となる企業母集団を8区分した分類。信用ランクの高いグループには信用力の高い企業が含まれており、通常は実績デフォルト率が低くなる。

RDB企業デフォルト率、ならびにRDB信用プライムレート(以下「RDB企業デフォルト率等」)は、日本リスク・データ・バンク株式会社(RDB)に出資を行っている者を含む会員金融機関から収集したデータに基づき、中小・中堅企業を対象とした銀行貸出先におけるデフォルト発生率、およびそこから試算された理論金利を情報として提供するものであり、債権・株式等の売買・保有など特定の投資行動を推奨するものではありません。RDB企業デフォルト率等は、信頼すべき情報に基づき正確性を期して提供するものですが、その信頼性、完全性を保証するものではありません。また、弊社のデータ収集方法の都合上、RDB企業デフォルト率等は予告無く過去に遡って修正される場合があります。なお、RDB企業デフォルト率等及び関連する文書等に係る一切の権利は当社が保有しています。これらの内容につき、当社に無断での複製、翻案、改変等を固く禁じます。