

デフォルト債権回収データベース

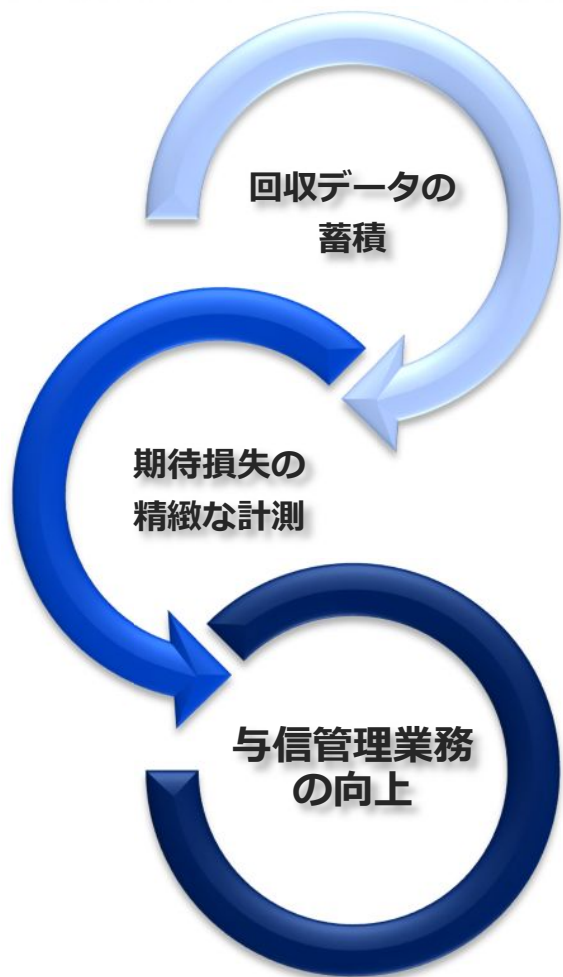


日本リスク・データ・バンク 株式会社

The Risk Data Bank of Japan, Limited

未来を想像し創造する「データアーティスト」

デフォルト債権回収データベースでは、回収データの蓄積を通じて、回収率・LGDの実績値を計測、期待損失（EL）のより精緻な捕捉により、金融機関における与信管理業務の一層の高度化を実現します



内部格付け体勢の整備（バーゼルIIへの対応）

内部格付手法におけるLGDパラメータの推計と検証
 案件格付制度の整備

金利設定への反映と貸出採算管理の高度化

LGDを基準とした貸出金利体系の整備…貸出金利ガイドラインへの活用
 担保評価プロセスの検証と高度化…担保掛目の見直し

引当金算定、統合リスク管理の精緻化

EL、UL計算におけるパラメータの精緻化
 プレの小さい損失見込額の算定を根拠とした引当金の算出

回収行動の効率化・最適化

回収可能性に応じた保全・回収行動のスタンスの策定と実施 …回収業務の効率化
 保全コスト・回収コストの削減…債権保全行動の効率化

所定のフォーマット・ルールにて、自社貸出先情報を継続的に拠出できる金融機関のみが参加可能な会員制サービスであり、自社の情報と引き換えに全国のデータベースへのアクセスが可能です。

データ授受のルール

データ授受方法

データの授受および還元につきましては、
会員端末を通じた専用回線経由にて実施しております

還元データ提供の条件

データの授受をいただいた会員様のみ、データを還元いたします

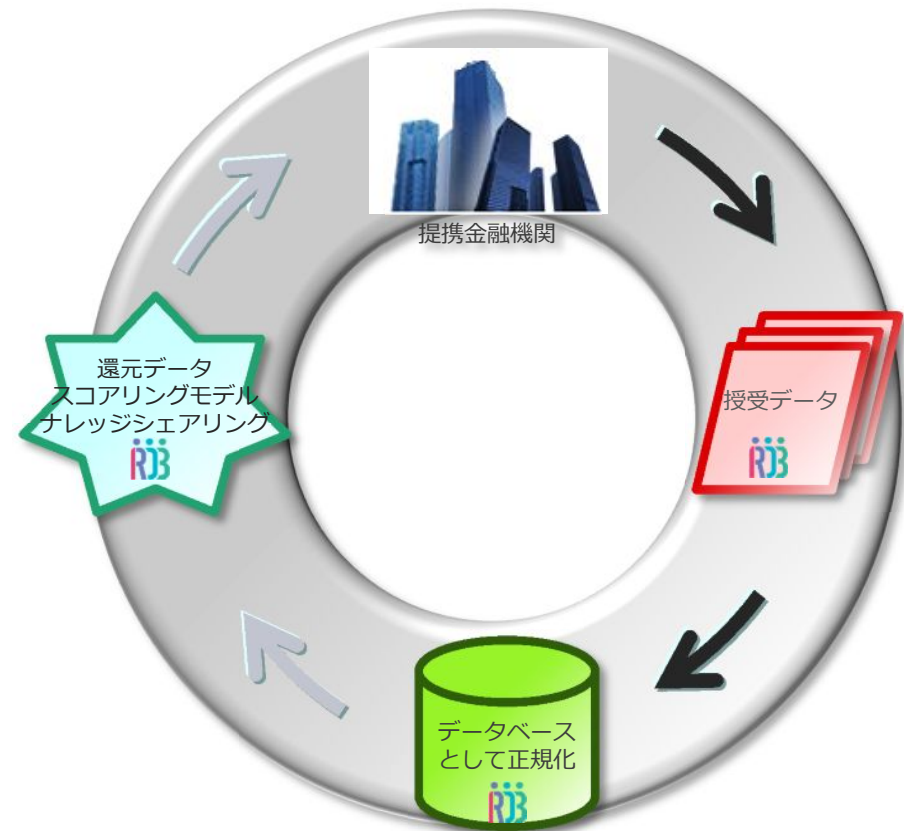
授受とは…

会員行様からRDBへのデータの拠出をさします

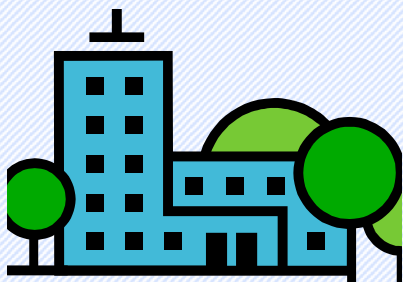
還元とは…

RDBから会員行様へのデータの提供をさします

データ授受の流れ



債務者の定義



事業性と信先

収集するデータの対象は事業法人、各種団体、個人事業者等、事業性の与信先に限ります

デフォルト時点で残高のある先

デフォルト時点での貸出残高が1円以上ある先が対象となります。極度与信のみで貸出残高がない先は収集の対象外となります。

※上記を満たす先について、回収や債権譲渡により貸出残高がゼロになる、もしくはランクアップ等でデフォルト定義はずれるまで、データの収集を継続します

債権回収データ拋出要件

拋出の頻度

債権回収のデータ拋出は6ヶ月ごとに行います
(毎年6,12月末)

拋出データ

直前半期でデフォルトが発生した先の、債権残高の移動その他の情報

※初回のみ、2005年4月1日以降、前半期末まで発生分

デフォルト先の定義

以下のいずれか、ないし両方に該当した債務者

債務者区分

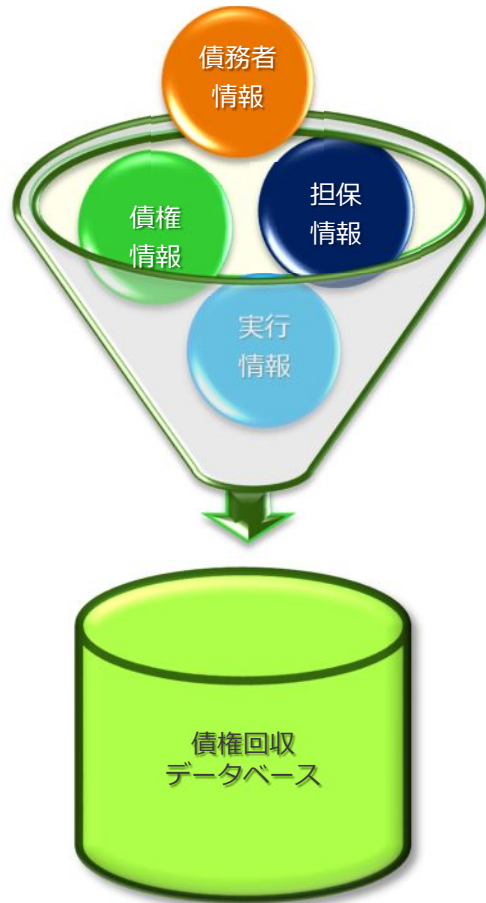
要管理先・破綻懸念先・実質破綻先・破綻先

延滞区分

3ヶ月以上の延滞発生

会員様に作成・送信していただく授受データは以下の4ファイルです

授受データの種類



債務者単位の情報

デフォルト時属性情報/ステータス情報

デフォルト時点での債務者の与信残高や預金残高に加え、主力行・サブ行といった取引状況や保証人の有無等のデータを収集しています。また、債務者区分・延滞期間を収集しています

債権・保全情報/回収情報

手形・不動産・預金・保証先等の債権・保全の情報や、信用・担保による回収額の内訳を収集しています

債権単位の情報

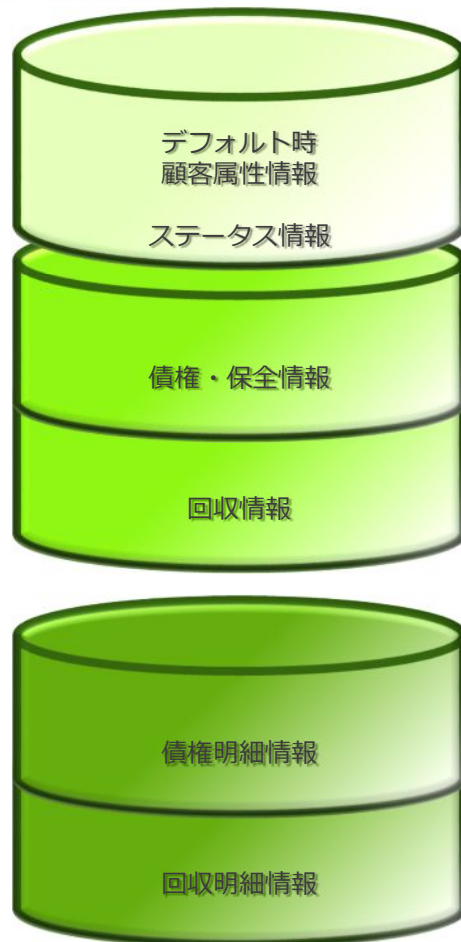
債権明細情報/回収明細情報

証書貸付・手形貸付等の貸出方式の情報、都度稟議・極度稟議の区分、資金用途の情報、個別債権の約定金利、極度額、元本残高、未収利息や約定返済の有無を収集しています。

※上記以外に担保物件ごとの保全明細情報、実行情報や約定ごとの保証に関する、実行情報も収集しております。

債権別、債務者別の回収率・LGDを算出可能な、本邦唯一の共同データベースです

還元データの種類



※蓄積データ件数：59,927先（2020/12現在）

蓄積データ情報

債務者単位の情報

デフォルト時点での顧客管理区分や上場区分、保証人の有無、デフォルト時の残高等の債務者の情報、債務者区分、延滞状況などのステータス情報を提供しています

債権・保全・回収にかかる情報/明細

デフォルト時点の債権・保全・回収額にかかるデータを債務者単位・債権単位で提供しています

個別計算結果

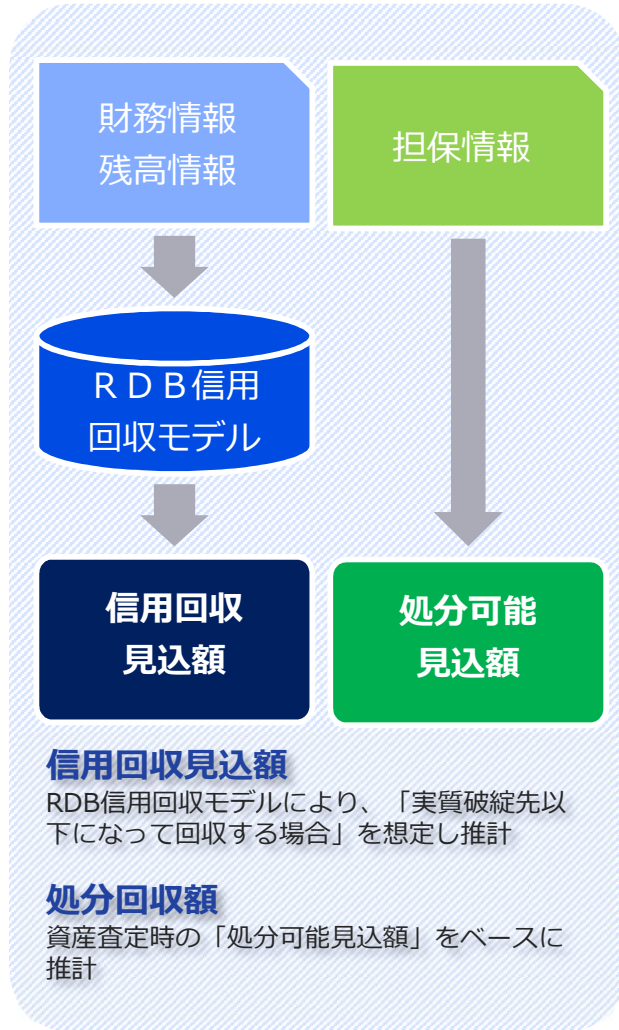
債務者LGD情報

債務者ごとのLGDにかかる情報、与信額・保全・回収率の内訳を提供しています。

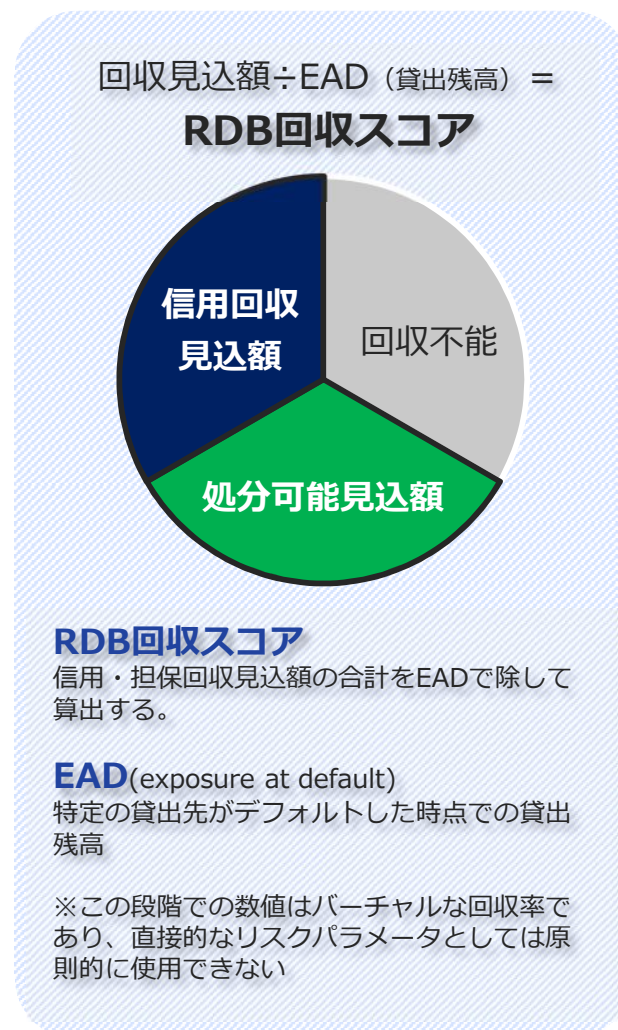
債権情報・債権LGD情報

個別債権の貸出方式や資金用途、回収方法等を提供しています。

回収見込額の推計



スコアリング



LGDランク算出





スコアリング用ソフトウェアの提供

お手元のデータのスコアリング、LGD区分・LGD推計値の割り当てが可能なPC版のモジュールをご定業します

主な機能

- ・「信用回収見込額」の算出…「RDB信用回収モデル」を使用
 - ・「RDB回収スコア」の算出…「信用回収見込額」と「処分可能見込み額」により算出
 - ・「LGDランク」の設定…「RDB回収スコア」をもとに設定
 - ・「LGD推計値の初期値」の提供…RDB全国データにより、LGDランク別の値を提供
 - ・「LGD推計値」の調整・カスタマイズ…正常化率を考慮
- …計算結果のcsv出力

※本ツールを使用するためには、Windows XP以降、およびMicrosoft.NET Framework2.0以上がインストールされたPCをご用意いただく必要がございます（RDB専用端末でも可）

	A	B	C	D	E	F	G	H	I	J	K	L	M	N	O
1	データ作成モジュール	店番号	顧客番号	残高基準日	決算日付	営業月数	モデル区分	貸出残高	推計対象貸出残高	処分可能見込額	信用回収見込額	回収スコア	回収スコアランク	ランクLGD	残高
2	20140917	2014v100	0	1	20120630	20120630	12	LGD2014L	100000000	100000000	0	21797695	0.21797	1	0.65115
3	20140917	2014v100	0	15	20120831	20120831	12	LGD2014S	98676192	98676192	0	47519018	0.48156	2	0.64596
4	20140917	2014v100	0	18	20100630	20090830	12	LGD2014S	94007815	8407815	85600000	9421480	11.30156	5	0.29305
5	20140917	2014v100	0	19	20070531	20070831	12	LGD2014L	241793000	126562000	106400000	19223859	0.99258	4	0.39534
6	20140917	2014v100	0	19	20101130	20100331	12	LGD2014L	308178000	119400000	160600000	22992633	1.53762	5	0.29305
7	20140917	2014v100	0	20	20120531	20111231	12	LGD2014S	17762500	28900000	0	2958844	1.02382	4	0.39534

料金体系	年会費	2,000千円（税別）／年 ※RDB事業法人DB参加会員様に限りです
データ拠出	要管理先以下にかかる自行回収データの拠出が必要となります	
サービス内容	還元データのご提供	
	◆ 従来のデフォルト先財務情報のデータベースと同様に、共同データベース化して還元します	
	自行データの回収率算出結果のご提供	
	◆ 債務者単位、債権単位、保全単位などに区分したLGD、各種回収率に関する計算結果データ （割引率の適用方法、回収費用の反映方法、各種計算式などについては、各行様独自の定義による還元も可能）	
	◆ 保全状況、EAD階層などを分類変数とするLGD、各種回収率の計算結果に関する集計データ （顧客特定化リスクに配慮し、還元内容は原則として個別債務者、債権ごとの計算結果とし、キャッシュフロー、金利等にかかる情報は還元データの対象外）	
統計モデル（RDB回収スコア／RDB信用回収モデル）の提供		
◆ 信用貸し部分の回収額を推計する統計モデル（RDB信用回収モデル）を構築・提供		
◆ 担保カバー部分の回収額までを考慮してLGD推計値を個別債権・債務者に割り当てるためのスコア（RDB回収スコア）、およびLGD推計値を提供		
◆ 財務情報、および残高・保全情報を入力値としてモデルによる計算結果を出力するPC用ソフトウェアを提供		
アパートローン評価ツールの提供		
◆ アパートローンの将来賃料を予測し、物件の現在価値、各種統計量を計算する、アパートローン評価ツール、およびアパート賃料推計モデルを提供		
各種研究部会の開催		
◆ LGDを取り巻く各種の論点について、データベース分析等を通じて得られた知見を共有化し、各種レポートやユーザー会議等を通じて、様々な分析結果を還元		

債権別、債務者別の回収率・LGDを算出可能な、本邦唯一の共同データベースです

日本リスク・データ・バンク株式会社

〒104-0045 東京都中央区築地 5-6-10 浜離宮パークサイドプレイス 15階

<https://www.riskdatabank.co.jp/>

本資料に記載されている内容は、2020年12月25日現在のものであり、将来予告なく変更或いは改訂されることがあることをご了承ください。